
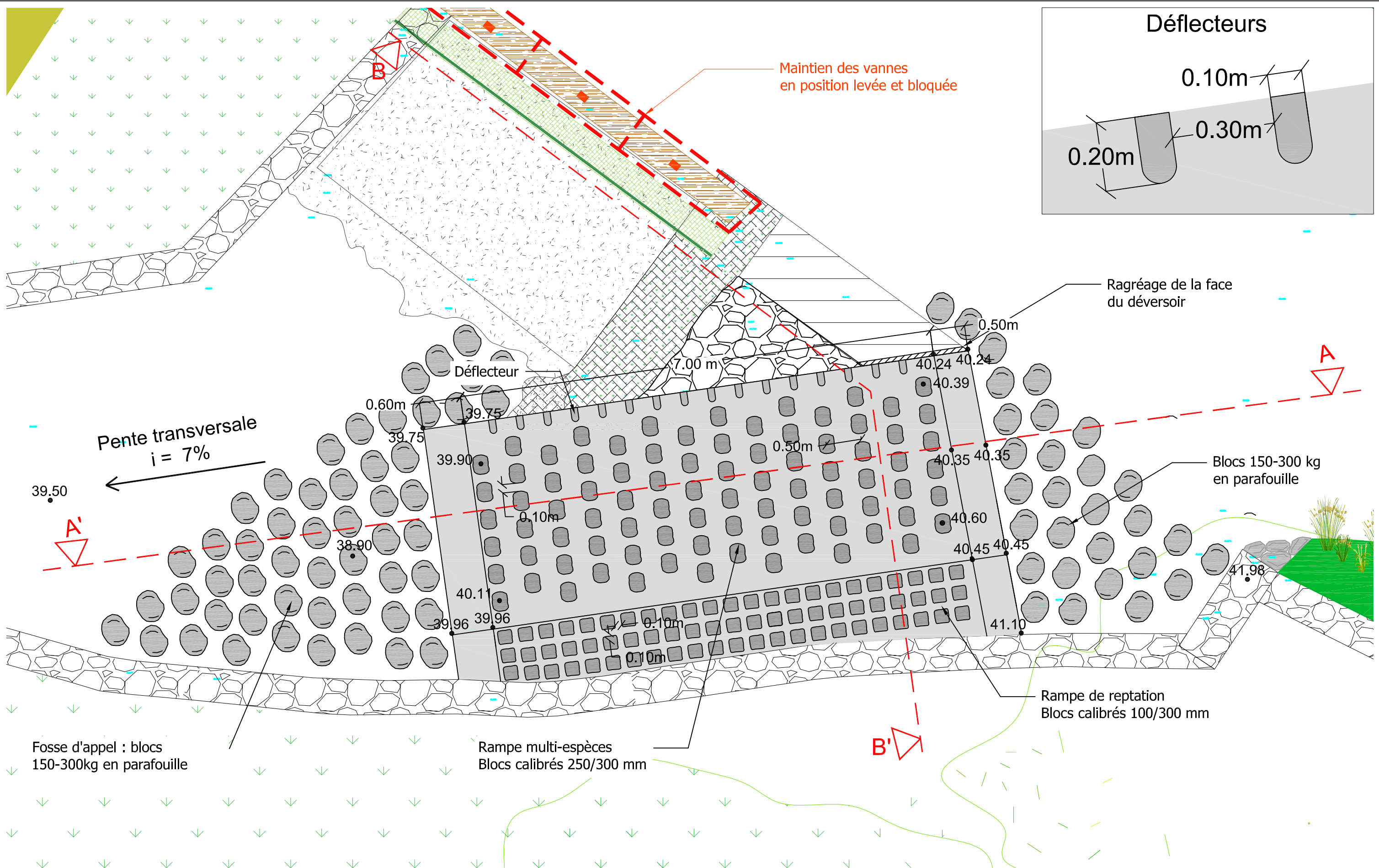



Maître d'ouvrage Fédération de Seine-Maritime pour la Pêche et la Protection du Milieu Aquatique		Maître d'oeuvre  AGENCE OUEST Espace Performance Alphasis Bât B3 35760 SAINT GREGOIRE Tél : 03 88 85 17 94 www.sinbio.fr - contact@sinbio.fr		Titre Plan Masse des aménagements Ouvrages + Lit amont		N° 01		CE 702 Affaire						
Opération Maîtrise d'oeuvre pour le rétablissement de la continuité écologique de la Durdent au moulin du Hanouard				<table border="1"><tr><td>Index</td><td>Date</td><td>Modifications</td></tr><tr><td>A</td><td>22/06/2018</td><td></td></tr></table>		Index	Date		Modifications	A	22/06/2018		Phase DCE	
Index	Date	Modifications												
A	22/06/2018													
		<table border="1"><tr><td>Format</td><td>A3</td></tr><tr><td>Dessiné par</td><td>K.LQ</td></tr><tr><td>Vérifié par</td><td>F.L.</td></tr></table>		Format	A3	Dessiné par	K.LQ	Vérifié par	F.L.	Echelle 1/200				
Format	A3													
Dessiné par	K.LQ													
Vérifié par	F.L.													

Les propositions techniques présentées demeurent la propriété intellectuelle de la société SINBIO. Toute utilisation ou reproduction Indue sans l'accord écrit de SINBIO est Interdite par la loi et sera poursuivie.

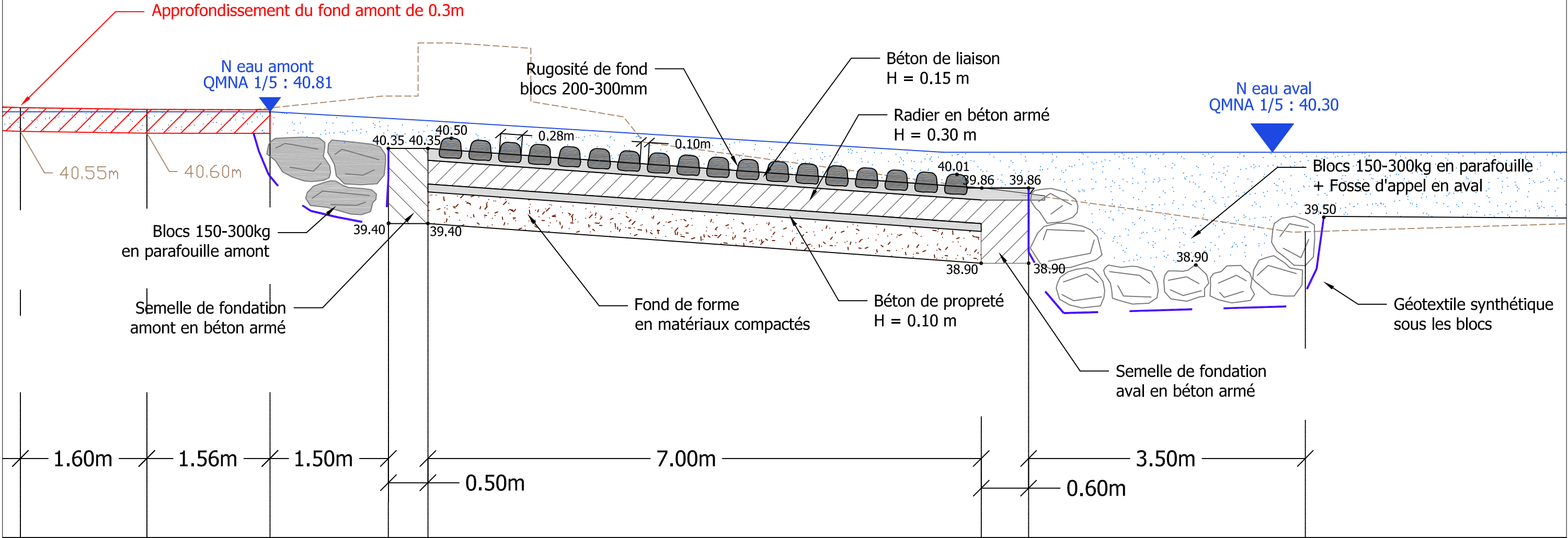


Maître d'ouvrage Fédération de Seine-Maritime pour la Pêche et la Protection du Milieu Aquatique		Maître d'oeuvre  AGENCE OUEST Espace Performance Alphas Bât B3 35760 SAINT GREGOIRE Tél : 03 88 85 17 94 www.sinbio.fr - contact@sinbio.fr		Titre Aménagement des ouvrages OM 19-4 et OM 19-3 Rampes de franchissement		N° 02		CE 702 Affaire						
Opération Maîtrise d'oeuvre pour le rétablissement de la continuité écologique de la Durdent au moulin du Hanouard				<table border="1"><tr><td>Index</td><td>Date</td><td>Modifications</td></tr><tr><td>A</td><td>22/06/2018</td><td></td></tr></table>		Index	Date		Modifications	A	22/06/2018		Phase DCE	
Index	Date	Modifications												
A	22/06/2018													
				<table border="1"><tr><td>Format</td><td>A3</td></tr><tr><td>Dessiné par</td><td>K.LQ</td></tr><tr><td>Vérifié par</td><td>F.L.</td></tr></table>		Format	A3	Dessiné par	K.LQ	Vérifié par	F.L.	Echelle 1/50		
Format	A3													
Dessiné par	K.LQ													
Vérifié par	F.L.													

Les propositions techniques présentées demeurent la propriété intellectuelle de la société SINBIO. Toute utilisation ou reproduction induite sans l'accord écrit de SINBIO est interdite par la loi et sera poursuivie.

Vannage de décharge OM 19-3 et déversoir de surverse OM 19-4

Coupe AA'



Maître d'ouvrage
**Fédération de Seine-Maritime pour la Pêche
et la Protection du Milieu Aquatique**

Opération
**Maîtrise d'oeuvre pour le rétablissement de la continuité écologique
de la Durdent au moulin du Hanouard**

Maître d'oeuvre
SINBIO
Ingénierie écologique

5 rue des Tulipes - 67600 MUTTERSCHOLTZ
Tél : 03 88 85 17 94 - Fax : 03 88 85 19 50
www.sinbio.fr - contact@sinbio.fr

Titre
**Aménagement de l'ouvrage OM 19-4
Coupe AA' de la rampe de franchissement multispèces**

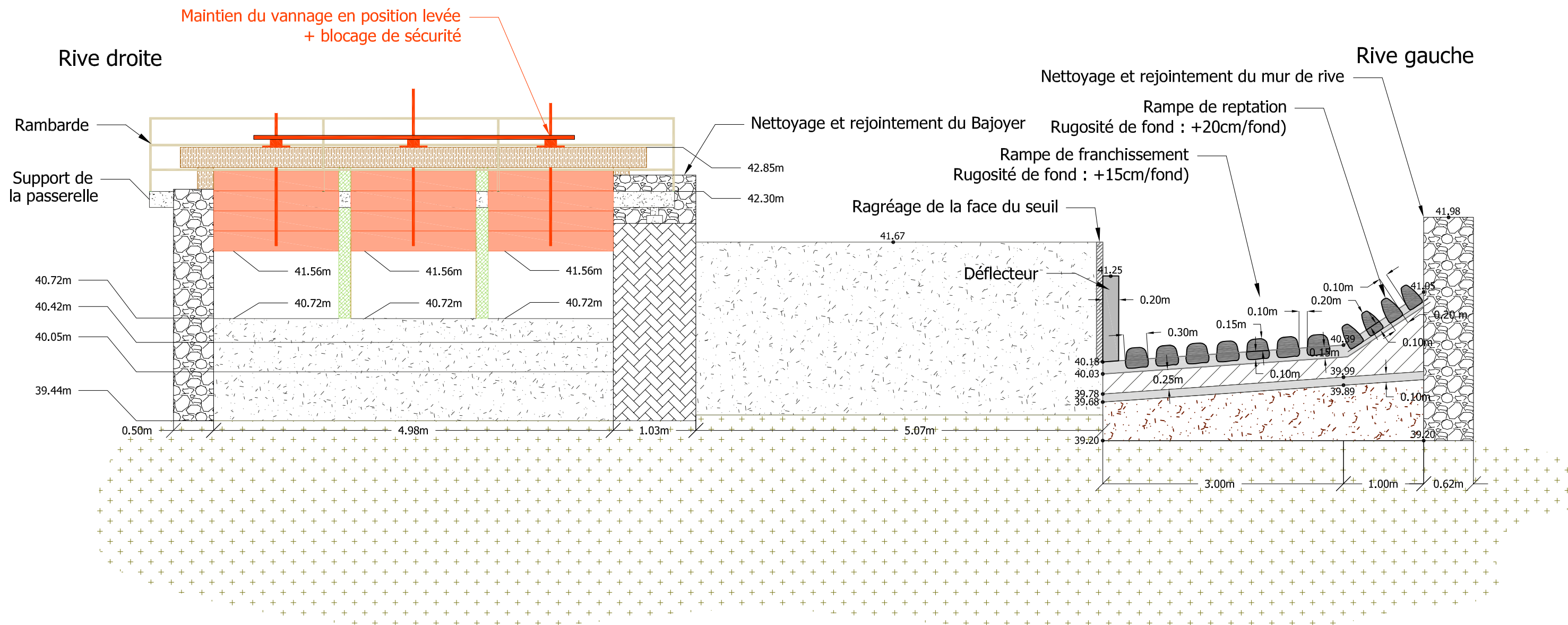
Index	Date	Modifications
A	22/06/2018	Première émission

Format A3
Dessiné par K.LQ
Vérifié par F.L.

N° **03**
Phase **DCE**
Echelle **1/50**

Affaire **CE 702**

Vannage de décharge OM 19-3 et déversoir de surverse OM 19-4
Coupe BB'



Maître d'ouvrage

Fédération de Seine-Maritime pour la Pêche
et la Protection du Milieu Aquatique

Opération

Maîtrise d'oeuvre pour le rétablissement de la continuité écologique de la Durdent au moulin du Hanouard

Maître d'oeuvre



5 rue des Tulipes - 67600 MUTTERSHOLTZ
Tél : 03 88 85 17 94 - Fax : 03 88 85 19 50
www.sinbio.fr - contact@sinbio.fr

Titre

Aménagement des ouvrages OM 19-4 et OM 19-3
Coupe BB' du vannage et du déversoir avec rampes

A	22/06/2018	Première émission
Indice	Date	Modifications

Les propositions techniques présentées demeurent la propriété Intellectuelle de la société SINBIO.
Toute utilisation ou reproduction Indue sans l'accord écrit de SINBIO est interdite par la loi et sera poursuivie.

Format	A3
Dessiné par	K.L
Vérifié par	E.L

	N°
--	----

04

	Phase
1	Phase 1
2	Phase 2
3	Phase 3
4	Phase 4
5	Phase 5
6	Phase 6
7	Phase 7
8	Phase 8
9	Phase 9
10	Phase 10
11	Phase 11
12	Phase 12
13	Phase 13
14	Phase 14
15	Phase 15
16	Phase 16
17	Phase 17
18	Phase 18
19	Phase 19
20	Phase 20
21	Phase 21
22	Phase 22
23	Phase 23
24	Phase 24
25	Phase 25
26	Phase 26
27	Phase 27
28	Phase 28
29	Phase 29
30	Phase 30
31	Phase 31
32	Phase 32
33	Phase 33
34	Phase 34
35	Phase 35
36	Phase 36
37	Phase 37
38	Phase 38
39	Phase 39
40	Phase 40
41	Phase 41
42	Phase 42
43	Phase 43
44	Phase 44
45	Phase 45
46	Phase 46
47	Phase 47
48	Phase 48
49	Phase 49
50	Phase 50
51	Phase 51
52	Phase 52
53	Phase 53
54	Phase 54
55	Phase 55
56	Phase 56
57	Phase 57
58	Phase 58
59	Phase 59
60	Phase 60
61	Phase 61
62	Phase 62
63	Phase 63
64	Phase 64
65	Phase 65
66	Phase 66
67	Phase 67
68	Phase 68
69	Phase 69
70	Phase 70
71	Phase 71
72	Phase 72
73	Phase 73
74	Phase 74
75	Phase 75
76	Phase 76
77	Phase 77
78	Phase 78
79	Phase 79
80	Phase 80
81	Phase 81
82	Phase 82
83	Phase 83
84	Phase 84
85	Phase 85
86	Phase 86
87	Phase 87
88	Phase 88
89	Phase 89
90	Phase 90
91	Phase 91
92	Phase 92
93	Phase 93
94	Phase 94
95	Phase 95
96	Phase 96
97	Phase 97
98	Phase 98
99	Phase 99
100	Phase 100

DCE

	Echelle
--	---------

1/50

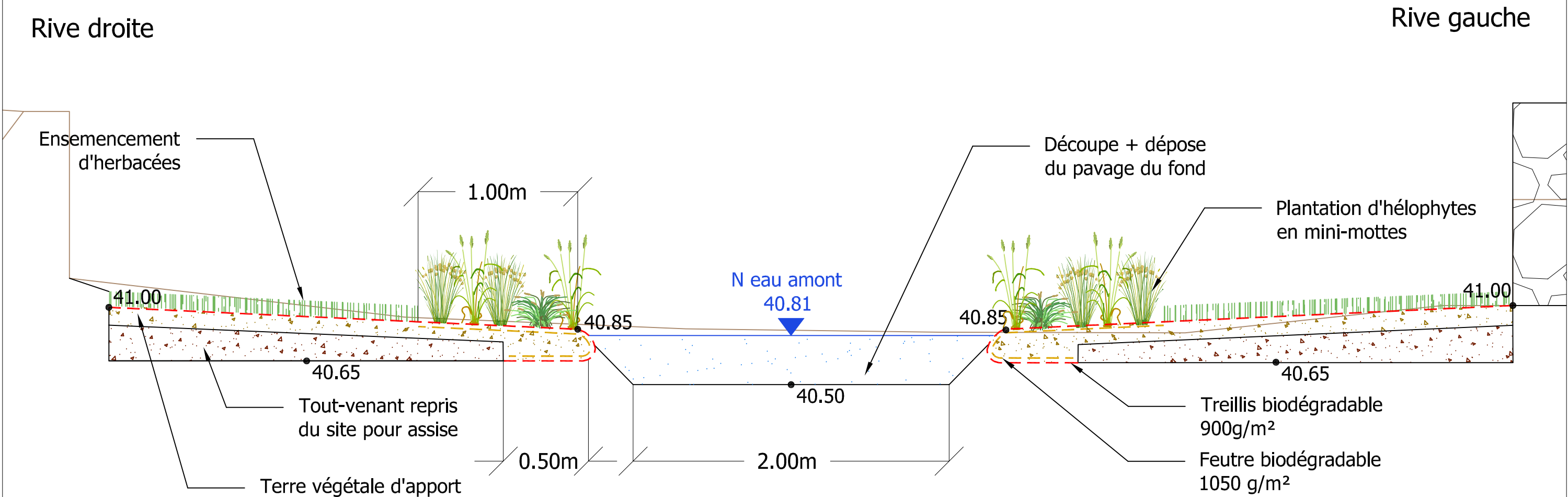
CE 702

Affaire

Rive gauche



Profil en travers du bief Coupe CC'



Maître d'ouvrage
**Fédération de Seine-Maritime pour la Pêche
et la Protection du Milieu Aquatique**

Opération
**Maîtrise d'oeuvre pour le rétablissement de la continuité écologique
de la Durdent au moulin du Hanouard**

Maître d'oeuvre
SINBIO
Ingénierie écologique

5 rue des Tulipes - 67600 MUTTERSCHOLTZ
Tél : 03 88 85 17 94 - Fax : 03 88 85 19 50
www.sinbio.fr - contact@sinbio.fr

Titre
**Aménagement du bief
Coupe CC'**

Index	Date	Modifications
A	22/06/2018	Première émission

Format A3
Dessiné par K.LQ
Vérifié par F.L.

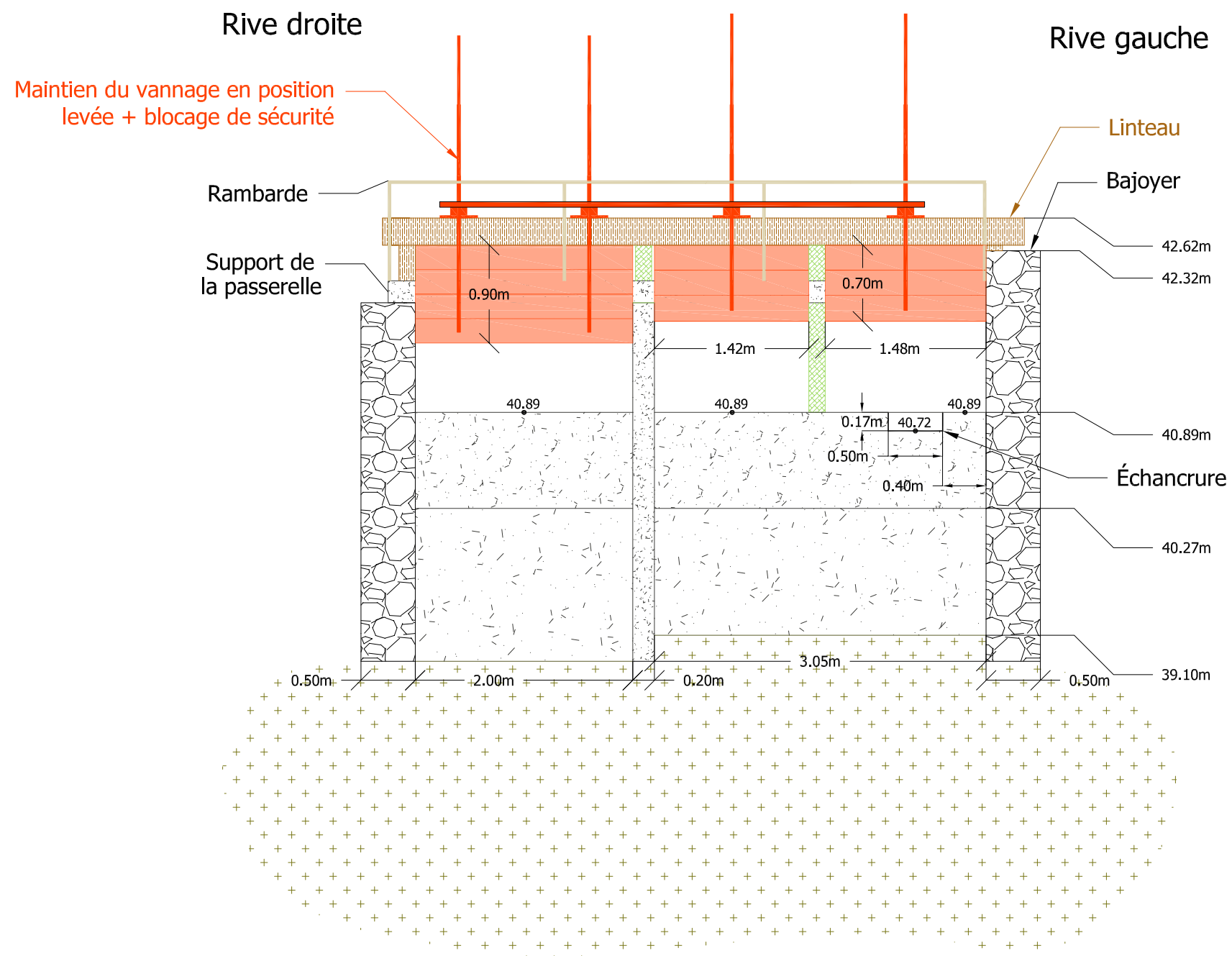
N°
06

Phase
DCE

Echelle
1/25

Affaire
CE 702

Vannage de chômage OM 19-2
Vue aval en rive gauche



Maître d'ouvrage

Fédération de Seine-Maritime pour la Pêche
et la Protection du Milieu Aquatique

Opération

Maîtrise d'oeuvre pour le rétablissement de la continuité écologique
de la Durdent au moulin du Hanouard

Maître d'oeuvre


SINBIO
Ingénierie écologique

5 rue des Tulipes - 67600 MUTTERSCHOLTZ
Tél : 03 88 85 17 94 - Fax : 03 88 85 19 50
www.sinbio.fr - contact@sinbio.fr

Titre

Aménagement de l'ouvrage OM 19-2

A	22/06/2018	Première émission
Index	Date	Modifications

Format

A3

Dessiné par

K.LQ

Vérifié par

F.L

N°

07

Phase

DCE

Echelle

1/50

Affaire

CE 702